



ウッディホームのすゑ袋

No.70 7月号

ホームウェル千葉稲毛

(株)ウッディホーム

住所：千葉県千葉市稲毛区長沼原町 286-1

TEL: 043-258-0971 FAX: 043-258-0912

ホームページアドレス：http://www.woodyhome.com/

フリーダイヤル 0120-17-2506



これ便利かも

コーヒーフィルター

ガーデニングの楽しい季節。植え替え時など、鉢の水はけ穴を覆うのにコーヒー用のペーパーフィルターが便利です。

薄く水はけが良く、植物が根腐れする事ありませんし、小さい鉢ならそのまま広げて、大きな鉢には底に置くだけです。

また、ワインのコルク栓を抜く時に粉々にしてしまったら、慌てずにデキャンターの上にコーヒーフィルターをセット。ゆっくりとワインを注げば簡単にコルクのカスを取り除けます。



発想の転換ね！



快適ライフ

グラスのお手入れ

柔らかいスポンジで他の食器と分け、先に洗剤で洗います。落ちにくい茶渋汚れは漂白剤に浸しておきます。お酢と水を1対3くらいで混ぜた液でも同じ効果がえられます。

すすぎはお湯ですると乾燥が早く、水あかが残りにくくなります。乾かした後にポリエステル100%のフキンで磨きあげると輝きが保てます。ビールグラスは泡持ちが悪くなるので自然乾燥で！

クリスタルガラスやカットガラスは食器洗い機に入れると白く曇ったり割れたりするので必ず手洗いにしましょう。



これからの季節 透き通ったグラスは 涼しげ



7月のレシピ

マスタードソース和え豆腐サラダ



▲材料(2人前)・・・絹ごし豆腐1丁・水菜適宜・プチトマト4個

ソース・・・粒マスタード小さじ 2・レモン汁大さじ 1・オリーブ油大さじ 2・しょうゆ小さじ 1・塩こしょう各少々・フライドオニオン(市販)大さじ 1

▲作り方

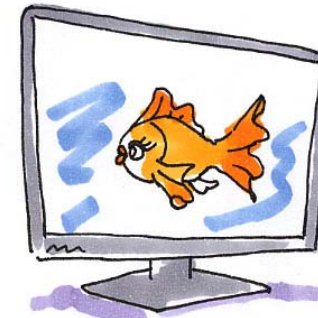
①絹ごし豆腐はキッチンペーパーで軽く水気をとる。水菜は洗って水気を切る。プチトマトは4等分に切る。②ボウルにソースの材料を入れ混ぜ合わせる。③水菜とトマトの上に豆腐をスプーンで大きくすくって加え、フライドオニオンと②のソースを加えさっと混ぜ合わせる。

One Point

レタスやベビーリーフほうれん草など、葉もの野菜であればなんでもOKです。ただ、葉もの野菜は、時間が経つと水分が出てくるので、食べる直前に混ぜ合わせましょう。

心理テスト

テレビの見方でも、その人の性格を知ることができます。あなたは普段、どんな見方をしていますか？



- A. テレビのチャンネルを絶えずかえる。
- B. 評価しながら見る。
- C. クイズ番組の時、答えを言いながら見る。
- D. テレビを見ないのにつける。

● 診断 ●



A. ...好奇心旺盛。猜疑心が強いわりには暗示にもかかりやすい性格です。またせっかちで粘り強さに欠けますが、明るく人付き合いもいいので人気者です。

B. ...人の欠点が許せないタイプと、それを認めるタイプに分かれますが、いずれにしても、自己顕示欲が旺盛です。しかし、自己主張を控え、冷静な判断力が備われば、対人関係はスムーズです。

C. ...明るく社会的で、知っている事は全て口に出してしまう性格です。ストレス知らずですが、秘密を守れなくて後悔する事も多くありそう。

D. ...対人関係や仕事など、とにかく何でも知っていないと気がすまないタイプ。寂しがりで一人でいるのは大嫌い。協調性はありますが、自己主張は下手なほうです。

手作り Craft

瓶ピンクッション

かわいい瓶、これに針刺しを付けて、小さな針箱にしてみました。瓶の中なので、針も安全ですよ。



① よく洗った瓶と、蓋を用意。蓋より2回り大きな布を丸カット(ピンクッション)瓶の口より3ミリほど小さい台紙とそれより1.5ミリ大きくカットした布を用意。布の縁をグシ縫いし、大には綿を。小には土台紙を入れ絞る。



② 台紙を包んだ物と綿を入れた物を縫い合わせる。合わせた部分はリボンで隠すので、あまりきれいに仕上がらなくてもOK。

③ ②で作ったクッションを蓋に両面テープで貼って完成。



とってもお洒落でしょ！

★大きめな瓶ならば、中に小さなはさみ、糸セット、ボタン、安全ピンなどを入れるとすてきなプレゼントになりますよ！